

Marocaine de part ses matériaux, **Dar Haya** est une véritable villa contemporaine ; villa à étage

PROGRAMME :

- 5 Chambres et 5 salles de bain
- **Service** : Cuisine et office équipées, chaufferie, cour de service, chambre domestique, toilette douche et réserve, parking en structure légère.
- **Réception** : Hall, séjour avec cheminée, salle à manger, terrasse couverte, terrasse non couverte, vestiaire et lave main toilette.
- **Options** :
 - Piscine à débordement.
 - Pool house.
 - Logement gardien (avec ou sans réserve).

SURFACE :

- **Superficie foncier** : 4.000 m² env.
- **Superficie couverte** : 685 m².
- **Superficie terrasse accessibles** : 167 m².

CAHIER DE CHARGE :

- **Gros œuvre** : Norme parasismique avec attestation bureau de contrôle et contrôle des matériaux par le Laboratoire.
- **Electricité** : Réaliser en collaboration avec le cabinet d'architecte, notre bureau d'étude et validé par un bureau de contrôle.
- **Menuiserie intérieure** : Les portes, les portes fenêtre, les fenêtres, volets intérieurs des fenêtres et portes fenêtres sont traités en cèdre massif.
- **Menuiserie extérieure** : Les portes et les portes fenêtre sont traitées en Aluminium avec vitrage anti-intrusion.
- **Revêtement Sol** : Compose de matériaux traditionnels.
 - Chambre : Divers calepinage de Dass (ciment et chaux teinté dans la masse et compacté) et de Bejmat (terre cuite au four).
 - Salle de bain : Divers calepinage de Zellij.
 - Réception : Calepinage zellij et bejmat et/ou Dass et marbre.
 - Cuisine : Carreau spécial cuisine.
 - Service : Granito.
 - Terrasse : Divers calepinage Bejmat et zellij.
- **Revêtement mural** : Compose de matériaux ancestraux présentant des qualités d'isolation thermique naturelle.
 - Murs intérieurs : En Tadellakt.
 - Murs extérieurs : Enduit teinté dans la masse couleur terre.
- **Les faux plafonds** :
 - En plâtre avec différentes moulures et couleurs pour les intérieurs.
 - En TATAOUI (assemblage traditionnel de roseaux peints) pour les terrasses couvertes.
- **Chauffage** : Central à gaz avec des radiateurs dans tous les espaces de la maison ; le chauffage de la réception est assuré par un plancher chauffant ; panneau solaire ; attestation bureau contrôle.

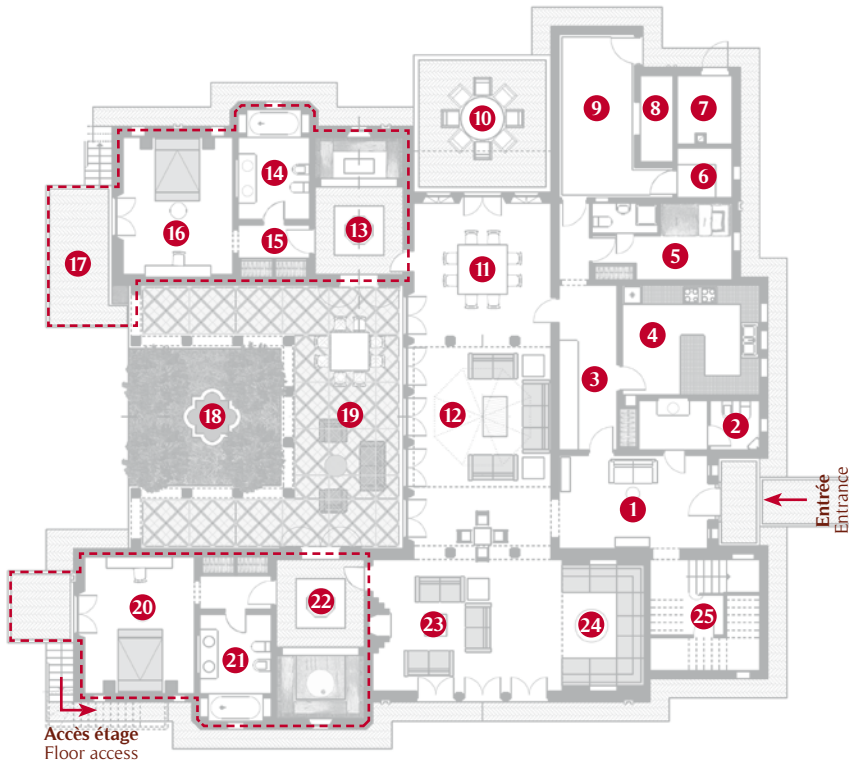


- **Etanchéité** : Complexe d'étanchéité pour terrasse accessible avec attestation bureau de contrôle.
- **Climatisation** :
 - Split système gainable dans la réception et salle à manger.
 - Split système au niveau des chambres.
- **Sanitaire** : Style contemporain.
- **Télédistribution** :
 - Deux Paraboles individuelles.
 - Distribution TV réservation dans toutes les chambres.
 - Internet.

Remarque : Il est à noter que ce cahier de charge est à titre indicatif et qu'il est susceptible de modification.

DAR HAYA - REZ DE CHAUSSÉE

SURFACE COUVERTE : 458 M²

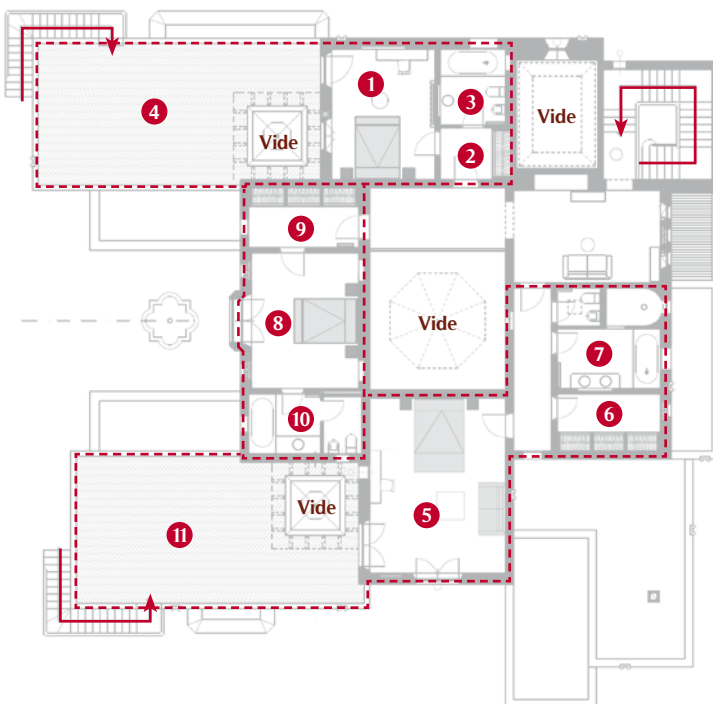


LÉGENDE :

1	Hall d'entrée - Entrance hall	20,00 m ²
2	Toilettes réception - Toilet Reception	7,92 m ²
3	Office - Office	12,60 m ²
4	Cuisine - Kitchen	20,00 m ²
5	Chambre de service - Staff bedroom	10,32 m ²
6	Réserve 1 - Store room 1	3,60 m ²
7	Chaufferie - Boiler room	5,00 m ²
8	Réserve 2 - Store room 2	3,78 m ²
9	Cour de service - Hall of service	17,90 m ²
10	Terrasse - Terrace	24,50 m ²
11	Salle à manger - Dining room	26,25 m ²
12	Salon - Living room	38,75 m ²
13	Petit Séjour - Small living	16,00 m ²
14	SDB - Bathroom	10,31 m ²
15	Dressing - Dressing	2,75 m ²
16	Suite 1 - Suite 1	20,00 m ²
17	Terrasse - Terrace	13,20 m ²
18	Terrasse non couverte - Not covered terrace	25,60 m ²
19	Terrasse ext. couverte - Covered outside terrace	68,25 m ²
20	Suite 2 - Suite 2	20,00 m ²
21	SDB - Bathroom	10,05 m ²
22	Petit Séjour - Small living	18,56 m ²
23	Salon cheminée - Living room chimney	33,12 m ²
24	Salon marocain - Moroccan living room	13,20 m ²
25	Escalier accès étage - Traditional living room	16,60 m ²

DAR HAYA - ETAGE

SURFACE COUVERTE : 226 M²



LÉGENDE :

1	Chambre 3 - Room 3	18,24 m ²
2	Dressing - Dressing	3,61 m ²
3	SDB 3 - Bathroom 3	6,72 m ²
4	Terrasse - Terrace	48,65 m ²
5	Chambre 4 - Room 4	33,40 m ²
6	Dressing - Dressing	10,31 m ²
7	SDB 4 - Bathroom 4	9,05 m ²
8	Chambre 5 - Room 5	20,00 m ²
9	Dressing - Dressing	11,20 m ²
10	SDB 5 - Bathroom 5	10,05 m ²
11	Terrasse - Terrace	105,56 m ²

