

Douiria Ghalia, le dernier né de Jennah Résidence, c'est la seule villa à étage qui compte 4 chambres.

PROGRAMME :

- 4 Chambres et 4 Salles de bain
- **Service** : Cuisine équipée, office, Chaufferie, Cour de service, Chambre domestique.
- **Réception** : Hall d'entrée, séjour avec cheminée, salle à manger, terrasse couverte, terrasse non couverte, vestiaire et lave main toilette.
- **Options** :
 - Piscine à débordement.
 - Pool house.
 - Logement gardien (avec ou sans réserve).

SURFACE :

- Superficie foncier : 4.000 m².
- Superficie couverte : 581 m².
- Superficie terrasse : 195 m².

CAHIER DE CHARGE :

- **Gros œuvre** : Norme parasismique avec attestation bureau de contrôle et contrôle des matériaux par le Laboratoire.
- **Electricité** : Réaliser en collaboration avec le cabinet d'architecte, notre bureau d'étude et validé par un bureau de contrôle.
- **Menuiserie intérieure** : Les portes, les portes fenêtre, les fenêtres, volets intérieurs des fenêtres et portes fenêtres sont traités en cèdre massif.
- **Menuiserie extérieure** : Les portes, les fenêtres, les portes fenêtres seront traitées en Aluminium.
- **Revêtement Sol** :
 - Chambre : Divers calepinage de Dass (ciment et chaux teinté dans la masse et compacté) et de Bejmat (terre cuite au four).
 - Salle de bain : Divers calepinage de Zellij.
 - Réception : Calepinage zellij et bejmat et/ou Dass et marbre.
 - Cuisine : Carreau spécial cuisine.
 - Service : Carreaux .
 - Terrasse : Divers calepinage Bejmat et zellij.
- **Revêtement mural** : Compose de matériaux ancestral présentant des qualités d'isolation thermique naturelle.
 - Murs intérieurs : Couleur de Tadellakt .
 - Murs extérieurs : Enduit teinté dans la masse couleur terre.
- **Les faux plafonds** :
 - En plâtre avec différentes moulures et couleurs pour les intérieurs.
 - En TATAOUI (assemblage traditionnel de roseaux peints) pour les terrasses couvertes.
- **Chauffage** : Central à gaz avec des radiateurs dans tous les espaces de la maison ; le chauffage de la réception est assuré par un plancher chauffant, panneau solaire, attestation bureau contrôle.

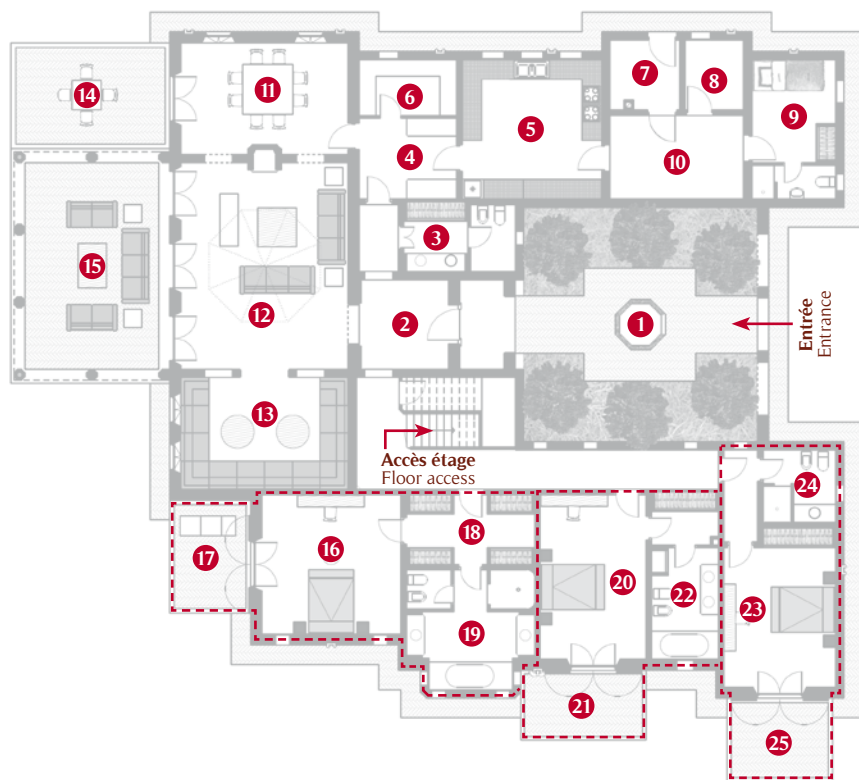


- **Etanchéité** : Complexe d'étanchéité pour terrasse accessible avec attestation bureau de contrôle.
- **Climatisation** :
 - Split système gainable dans la réception et salle à manger.
 - Split système au niveau des chambres.
- **Sanitaire** : Style contemporain.
- **Télédistribution** :
 - Deux Paraboles individuelles.
 - Distribution TV réservation dans toutes les chambres.
 - Internet.

Remarque : Il est à noter que ce cahier de charge est à titre indicatif et qu'il est susceptible de modification.



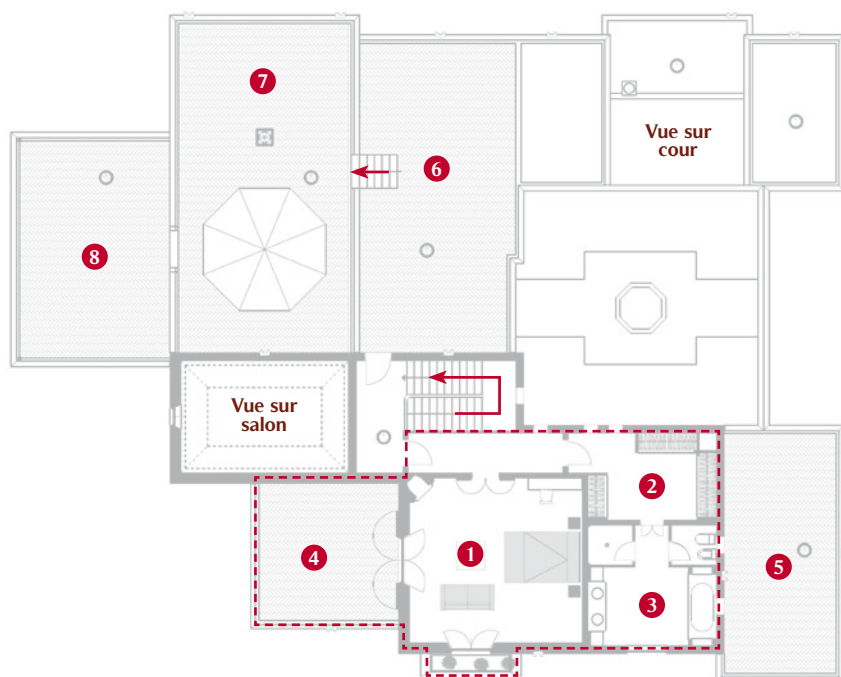
DOUIRIA GHALIA - REZ DE CHAUSSÉE SURFACE COUVERTE : 465 M²



LÉGENDE :

1	Hall d'entrée non couvert - Not covered ent. hall	70,56 m ²
2	Hall d'entrée - Entrance hall	16,64 m ²
3	Toilettes réception - Toilet Reception	8,16 m ²
4	Office - Office	10,15 m ²
5	Cuisine - Kitchen	25,00 m ²
6	Réserve 1 - Store room 1	7,00 m ²
7	Chaudière - Boiler room	6,25 m ²
8	Réserve 2 - Store room 2	5,25 m ²
9	Chambre de service - Staff bedroom	14,02 m ²
10	Cour de service - Hall of service	14,40 m ²
11	Salle à manger - Dining room	24,00 m ²
12	Salon cheminée - Living room chimney	24,00 m ²
13	Salon marocain - Moroccan living room	24,00 m ²
14	Terrasse - Terrace	21,66 m ²
15	Terrasse ext. couverte - Covered outside terrace	43,32 m ²
16	Chambre 1 - Room 1	25,00 m ²
17	Terrasse 1 - Terrace 1	11,74 m ²
18	Dressing - Dressing	7,08 m ²
19	SDB 1 - Bathroom 1	17,97 m ²
20	Chambre 2 - Room 2	22,42 m ²
21	Terrasse 2 - Terrace 2	11,25 m ²
22	SDB 2 - Bathroom 2	9,00 m ²
23	Chambre 3 - Room 3	6,76 m ²
24	SDB 3 - Bathroom 3	20,00 m ²
25	Terrasse 3 - Terrace 3	11,40 m ²

DOUIRIA GHALIA - ÉTAGE SURFACE COUVERTE : 116 M²



LÉGENDE :

1	Chambre master - Master bedroom	36,58 m ²
2	Dressing - Dressing	12,92 m ²
3	SDB - Bathroom	9,52 m ²
4	Terrasse - Terrace	24,50 m ²
5	Terrasse 1 - Terrace 1	26,76 m ²
6	Terrasse 2 - Terrace 2	61,11 m ²
7	Terrasse 3 - Terrace 3	57,12 m ²
8	Terrasse 4 - Terrace 4	43,32 m ²

