

Marocaine de part ses matériaux, **Dar Chacha** est une véritable villa contemporaine ; villa à étage

### PROGRAMME :

---

- 5 Chambres et 5 salles de bain
- **Service** : Cuisine et office équipées, chaufferie, cour de service, chambre domestique, toilette douche et réserve, parking en structure légère.
- **Réception** : Hall, séjour avec cheminée, salle à manger, terrasse couverte, terrasse non couverte, vestiaire et lave main toilette.
- **Options** :
  - Piscine à débordement.
  - Pool house.
  - Logement gardien (avec ou sans réserve).

### SURFACE :

---

- Superficie foncier : 4.000 m<sup>2</sup> env.
- Superficie couverte : 685 m<sup>2</sup>.
- Superficie terrasse accessibles : 167 m<sup>2</sup>.

### CAHIER DE CHARGE :

---

- **Gros œuvre** : Norme parasismique avec attestation bureau de contrôle et contrôle des matériaux par le Laboratoire.
- **Electricité** : Réaliser en collaboration avec le cabinet d'architecte, notre bureau d'étude et validé par un bureau de contrôle.
- **Menuiserie intérieure** : Les portes, les portes fenêtre, les fenêtres, volets intérieurs des fenêtres et portes fenêtres sont traités en cèdre massif.
- **Menuiserie extérieure** : Les portes et les portes fenêtre sont traitées en Aluminium avec vitrage anti-intrusion.
- **Revêtement Sol** : Compose de matériaux traditionnels.
  - Chambre : Divers calepinage de Dass (ciment et chaux teinté dans la masse et compacté) et de Bejmat (terre cuite au four).
  - Salle de bain : Divers calepinage de Zellij.
  - Réception : Calepinage zellij et bejmat et/ou Dass et marbre.
  - Cuisine : Carreau spécial cuisine.
  - Service : Granito.
  - Terrasse : Divers calepinage Bejmat et zellij.
- **Revêtement mural** : Compose de matériaux ancestraux présentant des qualités d'isolation thermique naturelle.
  - Murs intérieurs : En Tadellakt.
  - Murs extérieurs : Enduit teinté dans la masse couleur terre.
- **Les faux plafonds** :
  - En plâtre avec différentes moulures et couleurs pour les intérieurs.
  - En TATAOUI (assemblage traditionnel de roseaux peints) pour les terrasses couvertes.
- **Chauffage** : Central à gaz avec des radiateurs dans tous les espaces de la maison ; le chauffage de la réception est assuré par un plancher chauffant ; panneau solaire ; attestation bureau contrôle.

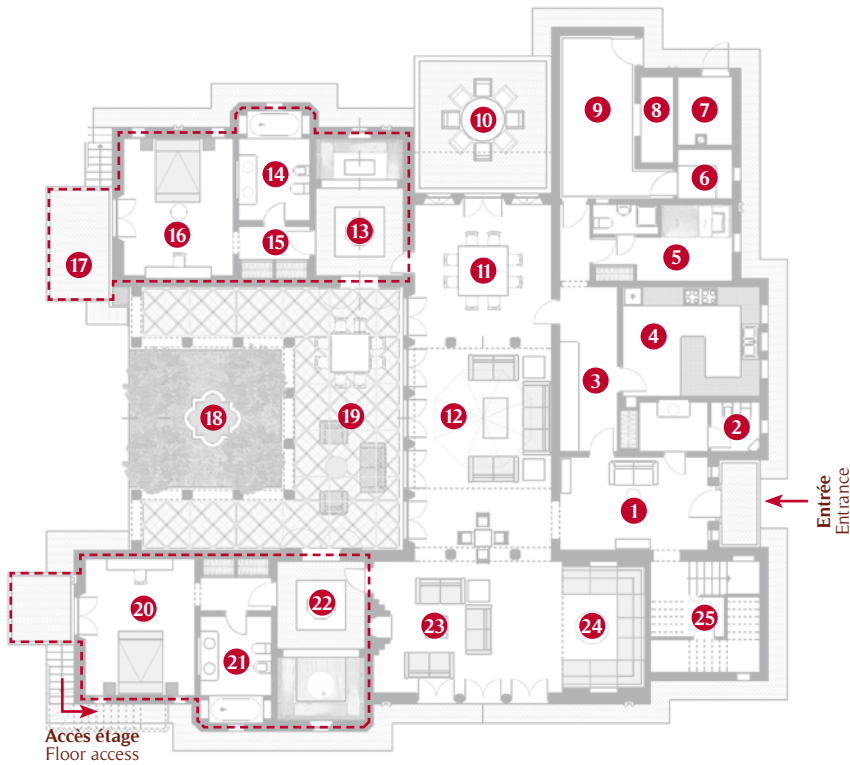


- **Etanchéité** : Complexe d'étanchéité pour terrasse accessible avec attestation bureau de contrôle.
- **Climatisation** :
  - Split système gainable dans la réception et salle à manger.
  - Split système au niveau des chambres.
- **Sanitaire** : Style contemporain.
- **Télédistribution** :
  - Deux Paraboles individuelles.
  - Distribution TV réservation dans toutes les chambres.
  - Internet.

Remarque : Il est à noter que ce cahier de charge est à titre indicatif et qu'il est susceptible de modification.



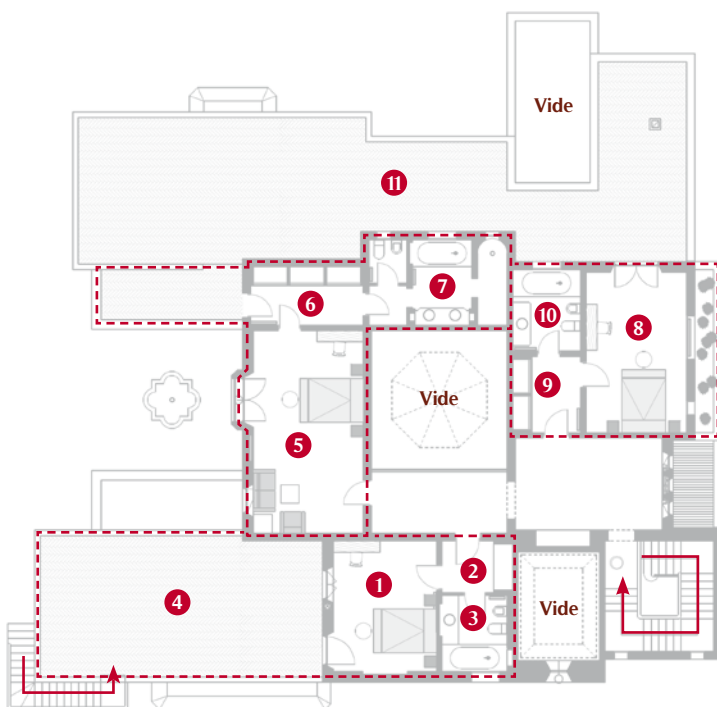
## DAR CHACHA - REZ DE CHAUSSÉE SURFACE COUVERTE : 458 M<sup>2</sup>



### LÉGENDE :

1	Hall d'entrée - Entrance hall	16,96 m <sup>2</sup>
2	Toilettes réception - Toilet Reception	7,92 m <sup>2</sup>
3	Office - Office	12,60 m <sup>2</sup>
4	Cuisine - Kitchen	20,00 m <sup>2</sup>
5	Chambre de service - Staff bedroom	10,32 m <sup>2</sup>
6	Réserve 1 - Store room 1	3,60 m <sup>2</sup>
7	Chaufferie - Boiler room	5,00 m <sup>2</sup>
8	Réserve 2 - Store room 2	3,78 m <sup>2</sup>
9	Cour de service - Hall of service	17,90 m <sup>2</sup>
10	Terrasse - Terrace	24,5 m <sup>2</sup>
11	Salle à manger - Dining room	26,25 m <sup>2</sup>
12	Salon - Living room	38,75 m <sup>2</sup>
13	Petit Séjour - Small living	16,00 m <sup>2</sup>
14	SDB - Bathroom	10,31 m <sup>2</sup>
15	Dressing - Dressing	2,75 m <sup>2</sup>
16	Suite 1 - Suite 1	20,00 m <sup>2</sup>
17	Terrasse - Terrace	4,90 m <sup>2</sup>
18	Terrasse non couverte - Not covered terrace	28,86 m <sup>2</sup>
19	Terrasse ext. couverte - Covered outside terrace	68,25 m <sup>2</sup>
20	Suite 2 - Suite 2	20,00 m <sup>2</sup>
21	SDB - Bathroom	10,05 m <sup>2</sup>
22	Petit Séjour - Small living	18,56 m <sup>2</sup>
23	Salon cheminée - Living room chimney	33,12 m <sup>2</sup>
24	Salon marocain - Moroccan living room	13,20 m <sup>2</sup>
25	Escalier accès étage - Traditional living room	17,42 m <sup>2</sup>

## DAR CHACHA - ÉTAGE SURFACE COUVERTE : 212 M<sup>2</sup>



### LÉGENDE :

1	Chambre 3 - Room 3	18,24 m <sup>2</sup>
2	Dressing - Dressing	3,61 m <sup>2</sup>
3	SDB 3 - Bathroom 3	6,72 m <sup>2</sup>
4	Terrasse - Terrace	53,49 m <sup>2</sup>
5	Chambre 4 - Room 4	31,32 m <sup>2</sup>
6	Dressing - Dressing	6,02 m <sup>2</sup>
7	SDB 4 - Bathroom 4	16,07 m <sup>2</sup>
8	Chambre 5 - Room 5	21,83 m <sup>2</sup>
9	Dressing - Dressing	5,04 m <sup>2</sup>
10	SDB 5 - Bathroom 5	7,05 m <sup>2</sup>
11	Terrasse - Terrace	105,56 m <sup>2</sup>

