

Riad Camilia est articulé autour du patio

PROGRAMME : VILLA À ÉTAGE (R+1) COMPOSÉE DE :

- 5 Chambres et 5 salles de bain
- **Service** : Cuisine et office équipés, chaufferie, cour de service, chambre domestique, toilette douche et réserve, parking en structure légère.
- **Réception** : Patio, bhou (espace couvert du patio), hall, séjour avec cheminée, salle à manger, terrasse, vestiaire et lave main toilette.
- **Agréments** : Bain maure avec espace de repos.
- **Options** :
 - Piscine à débordement.
 - Pool house.
 - Logement gardien (avec ou sans réserve).
 - Bassin dans le patio à la place de la jardinière.

SURFACE :

- **Superficie foncier** : 4.000 m² env.
- **Superficie couverte** : 703 m².
- **Superficie terrasse accessibles** : 306 m².

CAHIER DE CHARGE :

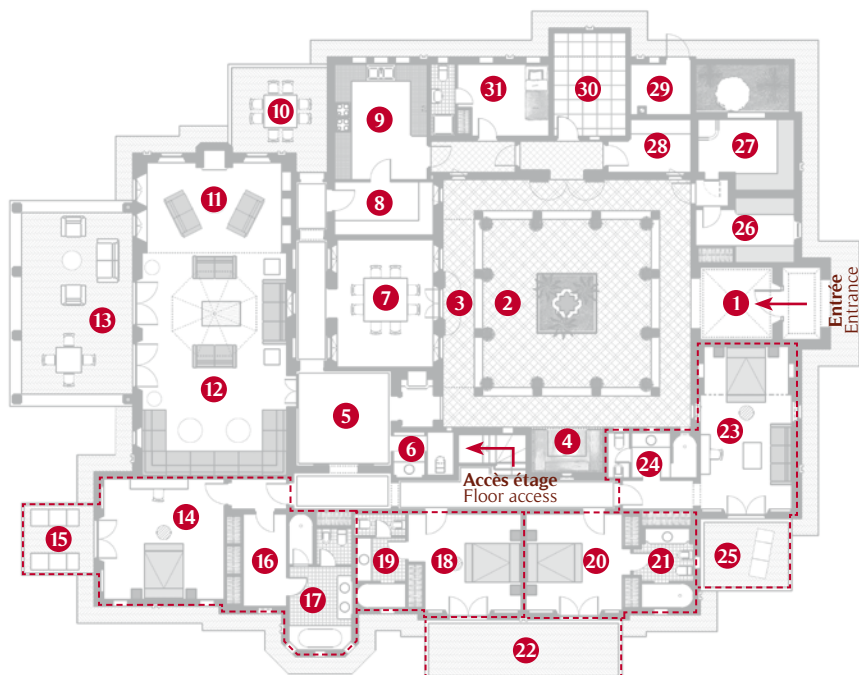
- **Gros œuvre** : Norme parasismique avec attestation bureau de contrôle et contrôle des matériaux par le Laboratoire.
- **Electricité** : Réaliser en collaboration avec le cabinet d'architecte, notre bureau d'étude et validé par un bureau de contrôle.
- **Menuiserie intérieure** : Les portes, les portes fenêtre, les fenêtres, volets intérieurs des fenêtres et portes fenêtres sont traités en cèdre massif.
- **Menuiserie extérieure** : Les portes et les portes fenêtre sont traitées en Aluminium avec vitrage anti-intrusion.
- **Revêtement Sol** : Composé de matériaux traditionnels.
 - Chambre : Divers calepinage de Dass (ciment et chaux teinté dans la masse et compacté) et de Bejmat (terre cuite au four).
 - Salle de bain : Divers calepinage de Zellij.
 - Réception : Calepinage zellij et bejmat et/ou Dass et marbre.
 - Cuisine : Carreau spécial cuisine.
 - Service : Granito.
 - Terrasse : Divers calepinage Bejmat et zellij.
- **Revêtement mural** : Composé de matériaux ancestral présentant des qualités d'isolation thermique naturelle.
 - Murs intérieurs : En Tadellakt.
 - Murs extérieurs : Enduit teinté dans la masse couleur terre.
- **Les faux plafonds** :
 - En plâtre avec différentes moulures et couleurs pour les intérieurs.
 - En TATAOUI (assemblage traditionnel de roseaux peints) pour les terrasses couvertes.



- **Chauffage** : Central à gaz avec des radiateurs dans tous les espaces de la maison ; le chauffage de la réception est assuré par un plancher chauffant ; panneau solaire ; attestation bureau contrôle.
- **Étanchéité** : Complexe d'étanchéité pour terrasse accessible avec attestation bureau de contrôle.
- **Climatisation** :
 - Split système gainable dans la réception et salle à manger.
 - Split système au niveau des chambres.
- **Sanitaire** : Style contemporain.
- **Télédistribution** :
 - Deux Paraboles individuelles.
 - Distribution TV réservation dans toutes les chambres.
 - Internet.

Remarque : Il est à noter que ce cahier de charge est à titre indicatif et qu'il est susceptible de modification.

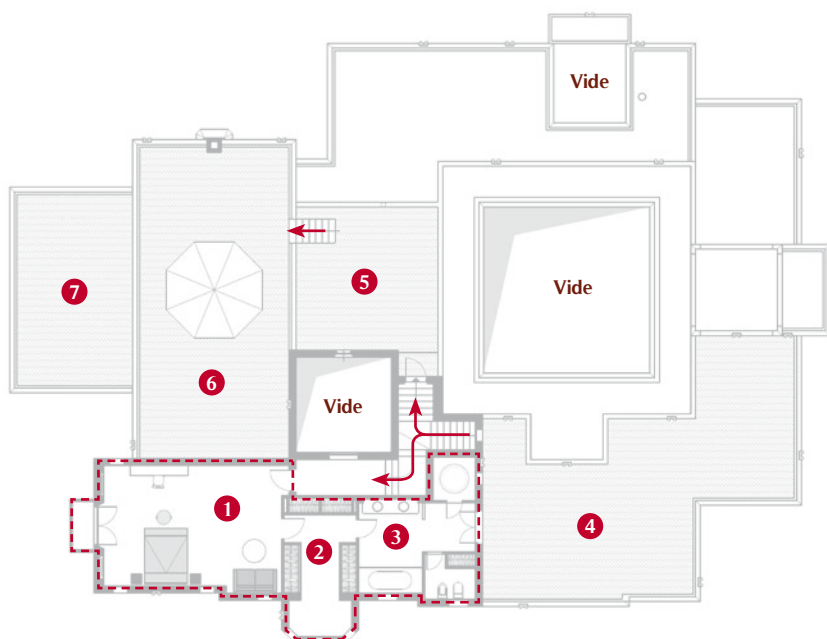
RIAD CAMILIA - REZ DE CHAUSSEE SURFACE COUVERTE : 593 M²



LÉGENDE :

1	Hall d'entrée - Entrance hall	17,94 m ²
2	Patio non couvert - Not covered patio	17,00 m ²
3	Galerie couverte - Covered	32,00 m ²
4	Bhou - Bhou	5,70 m ²
5	Hall distribution - Distribution hall	15,60 m ²
6	Toilettes réception - Toilet Reception	3,92 m ²
7	Salle à manger - Dining room	21,20 m ²
8	Office - Office	9,02 m ²
9	Cuisine - Kitchen	18,48 m ²
10	Terrasse - Terrace	15,80 m ²
11	Salon cheminée - Living room chimney	20,30 m ²
12	Salon - Living room	56,20 m ²
13	Terrasse ext. couverte - Covered outside terrace	43,60 m ²
14	Chambre 1 - Room 1	25,00 m ²
15	Terrasse 1 - Terrace 1	10,25 m ²
16	Dressing - Dressing	6,93 m ²
17	SDB 1 - Bathroom 1	13,46 m ²
18	Chambre 2 - Room 2	17,40 m ²
19	SDB 2 - Bathroom 2	7,92 m ²
20	Chambre 3 - Room 3	16,38 m ²
21	SDB 3 - Bathroom 3	7,18 m ²
22	Terrasse commune - Common terrace	17,20 m ²
23	Chambre 4 - Room 4	25,35 m ²
24	SDB 4 - Bathroom 4	6,74 m ²
25	Terrasse 4 - Terrace 4	14,73 m ²
26	Salle de repos-vestiaire - Room of repose cloakroom	10,24 m ²
27	Hamam - Hammam	10,64 m ²
28	Réserve - Store room	6,74 m ²
29	Chaufferie - Boiler room	5,25 m ²
30	Cour de service - Hall of service	12,90 m ²
31	Chambre de service - Staff bedroom	14,73 m ²

RIAD CAMILIA - ETAGE SURFACE COUVERTE : 110 M²



LÉGENDE :

1	Chambre master - Master bedroom	38,07 m ²
2	Dressing - Dressing	11,04 m ²
3	SDB - Bathroom	22,37 m ²
4	Terrasse 1 - Terrace 1	86,53 m ²
5	Terrasse 2 - Terrace 2	36,92 m ²
6	Terrasse 3 - Terrace 3	67,00 m ²
7	Terrasse 4 - Terrace 4	43,60 m ²

