

*jennah*  
résidence

Jennah Résidence  
km 12 route de Ouarzazate  
Cercle El Bour (S.Y.B.A) Marrakech  
Tél. : + 212 (0) 24 32 88 78  
Fax : + 212 (0) 24 32 88 77  
E-mail : [contact@jennah-residence.com](mailto:contact@jennah-residence.com)  
Site web : [www.jennah-residence.com](http://www.jennah-residence.com)

Un domaine d'exception aux portes de Marrakech...

*jennah*  
résidence



BIENVENUE DANS UN MONDE  
OÙ LE LUXE ET LE BIEN-ÊTRE  
SONT LES GARANTS D'UN DÉPAYSEMENT TOTAL

*jennah*  
résidence





« Ami,  
parmi les plus beaux du monde,  
il est un pays où la lumière est si riche,  
les ombres si fraîches, ou si chaudes,  
les parfums si sensuels et si violents  
que si vous avez au coeur cette rage  
de vivre qu'éprouvent les âmes fortes,  
il faut y aller au plus vite. »

H.J. HUGOT





## CÔTÉ JARDIN



### LES PLAISIRS D'UN ESPACE DE VIE À CIEL OUVERT

L'importance accordée aux vastes terrasses fait communiquer le jardin avec l'ensemble de la maison. Nature et architecture composent avec le soleil afin de préserver fraîcheur et luminosité tout au long de la journée.

La grande piscine à débordement, de conception contemporaine, vous permet de profiter de cette oasis de verdure au fil des saisons. Imaginée telle une allée immergée bordant la villa, elle s'intègre avec élégance au jardin.





## MARRAKECH

### MARRAKECH L'IMPERIALE

L'art de vivre marocain est imprégné des traditions ancestrales de l'accueil et du raffinement. Ces coutumes prennent tout leur sens à Marrakech où des adresses de charme fleurissent au cœur de la médina, comme dans les jardins de la Palmeraie, véritable Eden de calme et de tranquillité.

### UN DOMAINE D'EXCEPTION AUX PORTES DE MARRAKECH

Située à seulement 15 minutes de l'agitation de la médina, à proximité de plusieurs golfs, Jennah Résidence vous accueille au sein d'une végétation luxuriante, face à la majestueuse chaîne de l'Atlas.





## LE PATIO



### UN ÉCRIN DE LUMIÈRE ET DE VERDURE AU CŒUR DE VOTRE VILLA

Cette cour intérieure bordée d'arcades et tournée vers le ciel révèle tous ses attraits sous le climat de Marrakech. Pour redécouvrir et savourer le rôle de cet espace, point central autour duquel s'articule la vie du riad, nous l'avons intégré de manière différente à chacune de nos villas.

Au cœur de la maison, il joue son rôle traditionnel de jardin clos et intime ; tourné vers le jardin, il s'ouvre sur la vie en plein air et la fraîcheur des soirées ; accueillant à l'entrée de la maison, il vous plonge immédiatement dans un univers de quiétude.





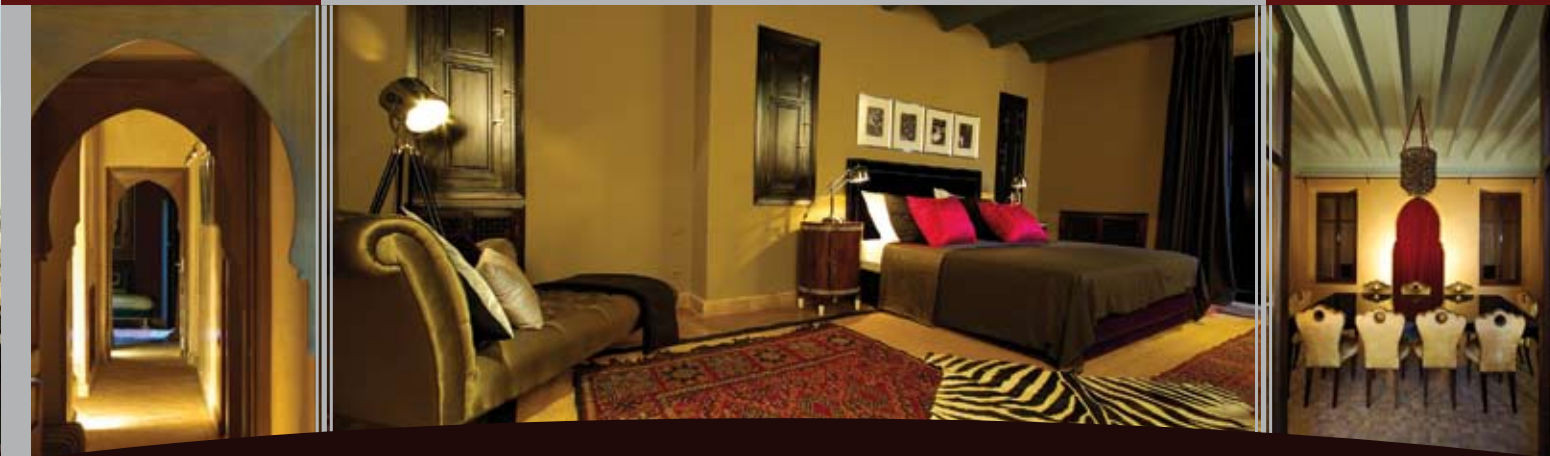
*jennah*  
résidence

Les 35 hectares verdoyants du domaine sont parsemés de 70 villas, chacune bénéficiant d'une parcelle privative de 4000 m<sup>2</sup> lui conférant intimité et fraîcheur tout au long de l'année. D'une superficie allant de 500 à 700 m<sup>2</sup>, vous découvrirez plusieurs types de villas dotées d'une architecture qui, entre patios, vastes terrasses et volumes intérieurs lumineux, reflète l'art de vivre méditerranéen.





## ARCHITECTURE INTÉRIEURE



### LE MARIAGE HARMONIEUX DE LA TRADITION ET DE LA MODERNITÉ

Les espaces intérieurs s'offrent à vous au rythme des voûtes massives et des larges ouvertures distribuant la lumière avec générosité.

L'implantation judicieuse des villas garantit une orientation idéale, jouant avec l'ombre et la lumière selon l'exigence des saisons. Cette régulation thermique naturelle est amplifiée par l'utilisation du tadelakt, recette traditionnelle d'enduit mural, qui permet une isolation parfaite.

L'alliance des techniques de construction modernes et des matériaux traditionnels dispense à ces spacieux volumes confort et fonctionnalité. Au fil des saisons, la parfaite cohérence de l'architecture intérieure vous offrira l'intimité et la douce chaleur d'un feu de cheminée, ou vous plongera dans une ambiance feutrée générée par des ouvertures subtilement orientées.